

МКУ Центр психолого-педагогической,
медицинской и социальной помощи "Идринский"



О ПМПК



Руководитель
территориальной ПМПК
Идринского района



Основная задача ПМПК



выявить причины
проблем в обучении
ребенка и
рекомендовать ему
образовательную
программу и занятия.



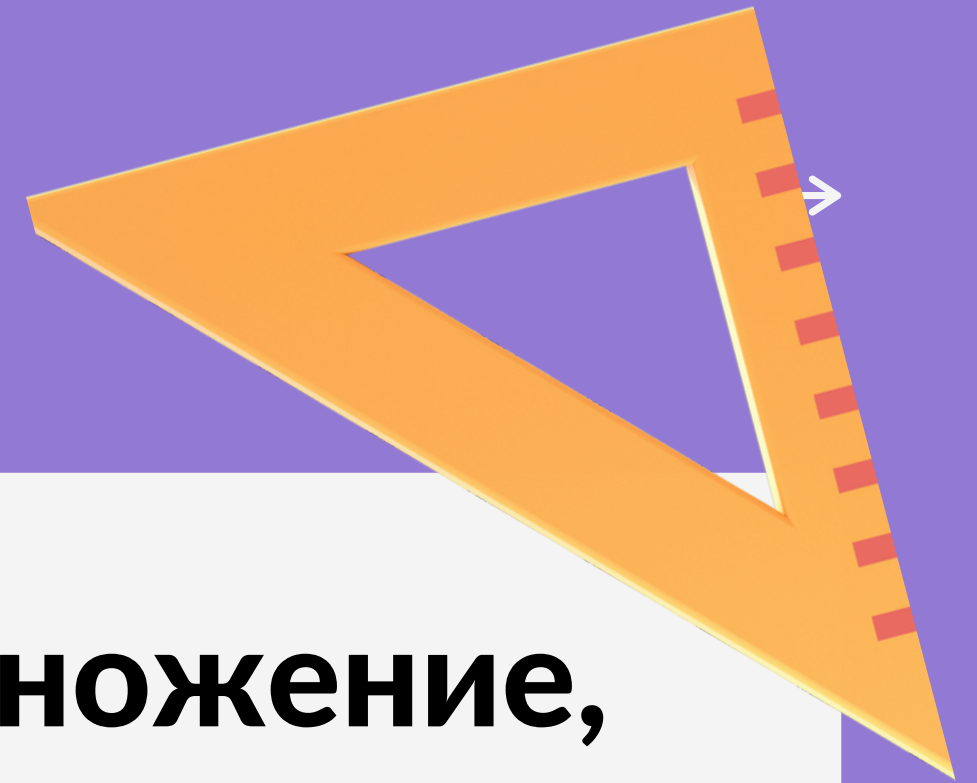
Ответьте себе:

**Орфографические
ошибки.**

**Счет, умножение,
решение задач.**

**Самостоятельные
работы.**

**Чтение. Понимание
смысла. Пересказ.**





Диагностическая процедура



**Вопросы по школьной
программе**

**Обследование речи,
познавательной
деятельности**

**Заполнение документов.
Выдача рекомендаций.**

Подготовка к ПМПК



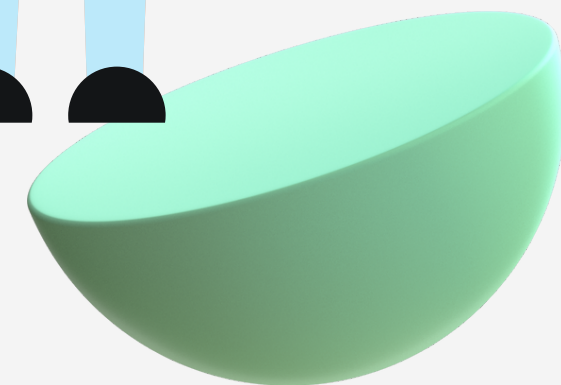
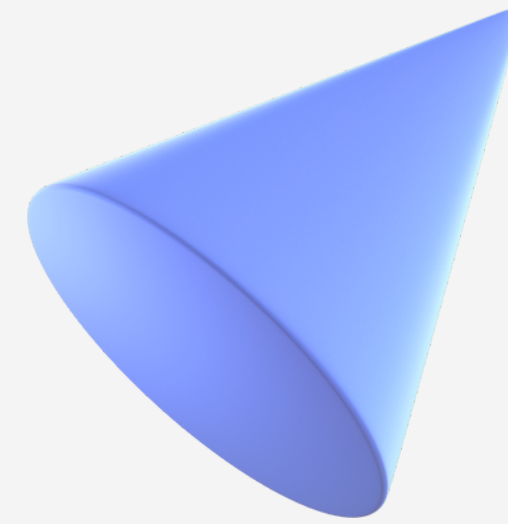
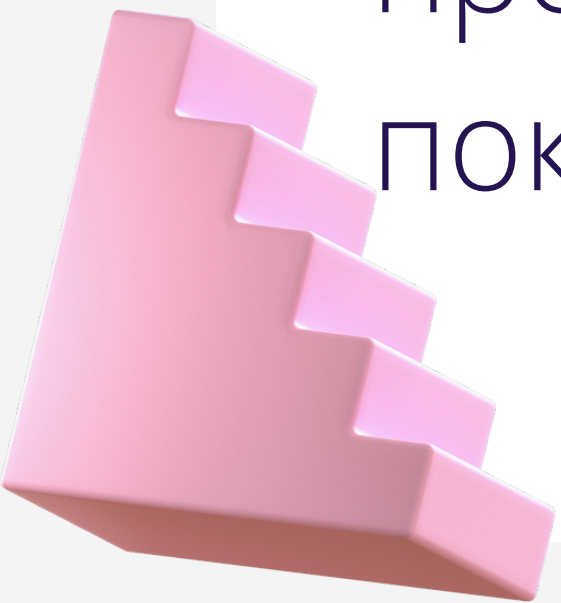
Не нужно вводить ребенка в тревогу.
Нельзя ребенка ругать ни до, ни после комиссии.
Создать положительный настрой.
Похвалить ребенка после комиссии.

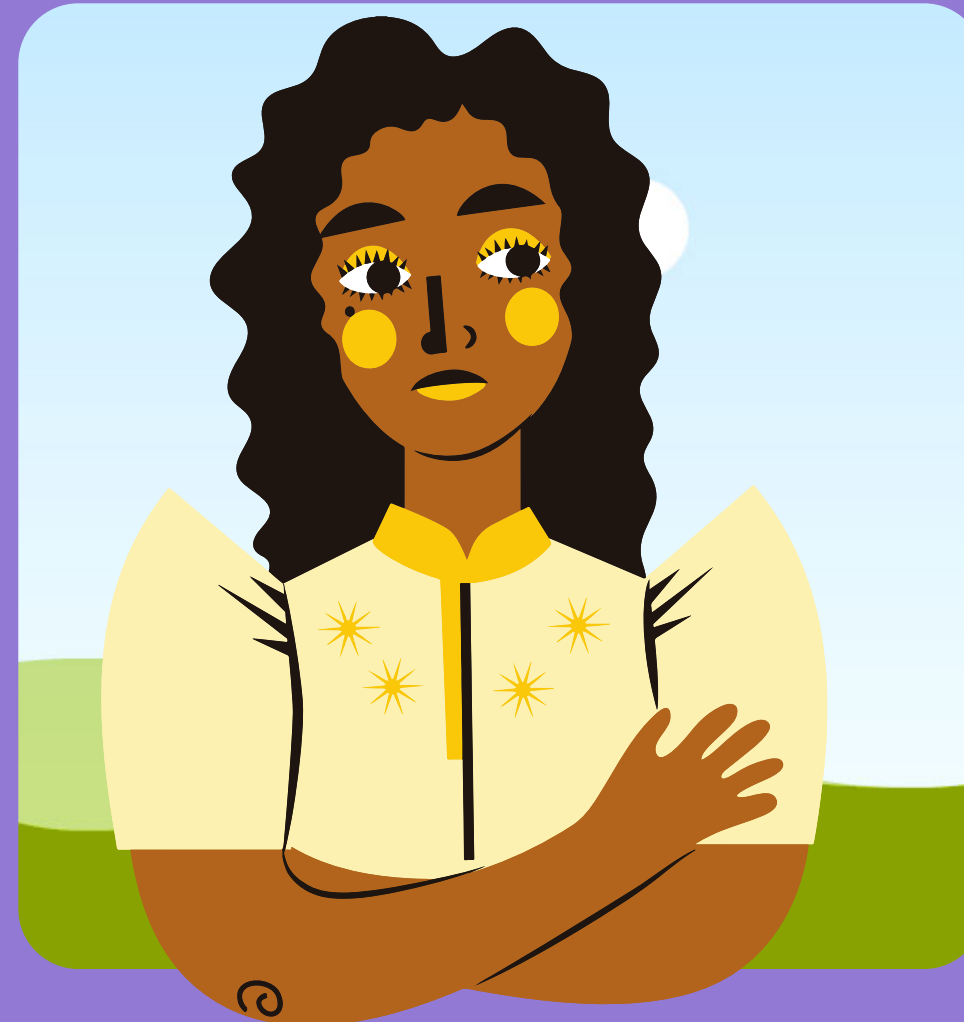




В результате

Даны рекомендации по преодолению проблем, показаны пути их решения.

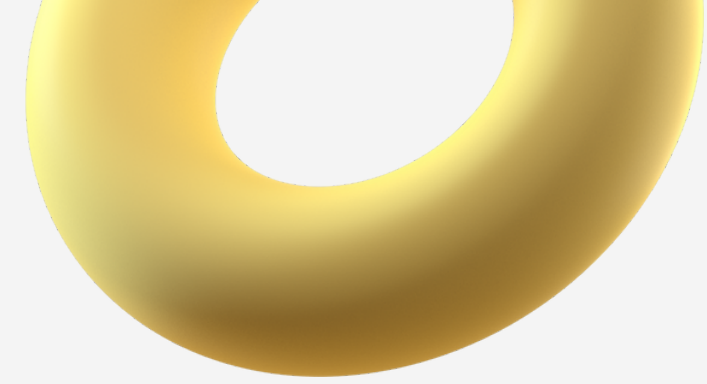




**Решение всегда
остается за
родителями!**

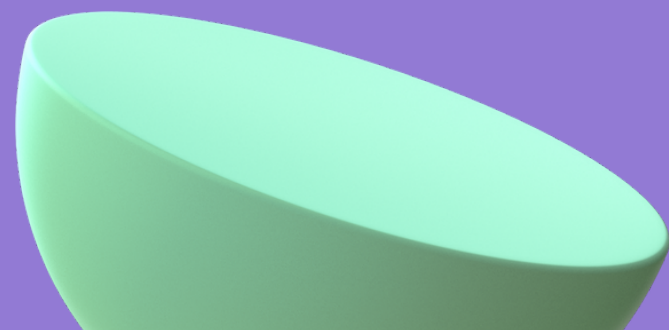


**Ответственность за
это решение и
дальнейшую судьбу
лежит только на
родителях!**



Спасибо!

У вас есть какие-либо вопросы ко мне?



Наши контакты

**тел. 8-391-35-22-9-32
8-923-302-54-26**

эл.почта: pmpkidra@rambler.ru

